

**E.NEXT**  
Electrical Newest Exclusive Extended Technologies





**ЭЛЕКТРОТЕХНИЧЕСКИЕ  
КОРПУСА  
ПЛАСТИКОВЫЕ И  
МЕТАЛЛИЧЕСКИЕ**



## Электротехнические корпуса пластиковые и металлические

Применяются для монтажа силового, защитного и распределительного электрооборудования, устройств автоматики и управления, оборудования кабельных сетей, сетей передачи данных и т.п.

### Корпуса пластиковые:

- Mutlusan standart и Mutlusan comfort;
- Standart турецкого и украинского производства;
- корпуса учета украинского производства;
- панели для установки счетчиков;
- модульные корпуса серии Tarel;
- шкафы пластиковые ударопрочные IP65;
- корпуса пластиковые ударопрочные для силовых розеток;
- корпуса пластиковые модульные серии Professional



### Корпуса металлические:

- корпуса металлические модульные серии STAND, PRO, INDUSTRIAL, ЩО;
- корпуса учета металлические серии STAND, PRO, ЯУР;
- корпуса с монтажной панелью серии PRO, INDUSTRIAL, БМ, ВВ.





**ENEXT**  
Electrical Newest Exclusive Extended Technologies

КОРПУСА ПЛАСТИКОВЫЕ

## Корпуса пластиковые MultusanU серии STAND и COMFORT

### Технические параметры и номенклатура

Наименование параметра	Значение e.plbox.stand.N и W							
	02mU	04mU	06mU	09mU	12mU	16m	24mU	36mU
Тип корпуса	02mU	04mU	06mU	09mU	12mU	16m	24mU	36mU
Номинальное напряжение, В	400							
Номинальный ток встроенных аппаратов, А, не более	100							
Степень защиты	IP30							
Количество модульных аппаратов, устанавливаемых в корпус	2	4	6	9	12	16	24	36
Количество рядов	1				2			3
Диапазон рабочих температур, °С	-25...+60							
Климатическое исполнение по ГОСТ 15150	УХЛ3							



Наименование параметра	Значение e.plbox.comfort.N и W									
	02mU	04mU	06mU	09mU	12mU	16m	18m	24mU	36mU	
Тип корпуса	02mU	04mU	06mU	09mU	12mU	16m	18m	24mU	36mU	
Номинальное напряжение, В	400									
Номинальный ток встроенных аппаратов, А, не более	100									
Степень защиты	IP31									
Количество модульных аппаратов, устанавливаемых в корпус	2	4	6	9	12	16	18	24	36	
Количество рядов	1					2			3	
Диапазон рабочих температур, °С	-25...+60									
Климатическое исполнение по ГОСТ 15150	УХЛ3									



## Корпуса пластиковые модульные серии Standart

### Технические параметры и номенклатура

Наименование параметра	e.plbox.stand			
	01	02	04	08
Тип корпуса	01	02	04	08
Номинальное напряжение, В	400			
Номинальный ток встроенных аппаратов, А, не более	100			
Степень защиты	IP40			
Высота, мм	140			
Ширина, мм	30	50	80	120
Глубина, мм	60			
Артикул	CSU1011	CSU1012	CSU1034	CSU1035
Материал корпуса	ABS пластик			



Наименование параметра	e.plbox.stand					
	n.08k	n.12k	n.24k	w.08k	w.12k	w.24k
Тип корпуса	n.08k	n.12k	n.24k	w.08k	w.12k	w.24k
Номинальное напряжение, В	400					
Номинальный ток встроенных аппаратов, А, не более	100					
Степень защиты	IP41					
Количество модульных аппаратов, устанавливаемых в корпус	8	12	24	8	12	24
Количество рядов	1		2	1		2
Диапазон рабочих температур, °С	-20...+80					
Климатическое исполнение по ГОСТ 15150	УХЛ3					



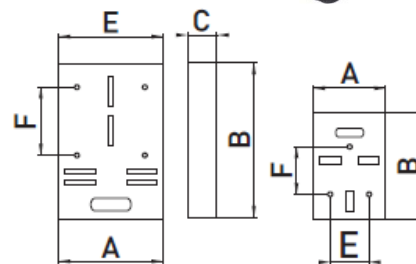
# Корпуса учета и панели для установки счетчиков

## Технические параметры и номенклатура

Наименование параметра	e.mbox.stand.plastic						КДЕ-1	КДЕ-3 new
	n.fl	n.fl (красн.)	n.fl.ре прозр	n.fl.прозр.	n.f3	n.f3.прозр.		
Тип корпуса	n.fl	n.fl (красн.)	n.fl.ре прозр	n.fl.прозр.	n.f3	n.f3.прозр.	КДЕ-1	КДЕ-3 new
Номинальное напряжение, В	400							
Номинальный ток встроенных аппаратов, А, не более	100							
Степень защиты	IP54							
Количество модулей для аппаратов, устанавливаемых в корпус	4				8		2	6
Возможность установки счетчика	1-фазный				3-фазный		1-фазный	3-фазный
Артикул	s0110001	s0110006	s0110005	s0110002	s0110003	s0110004	s0110008	s0110007



Наименование	Возможность установки счетчика	Габаритные размеры, мм					Артикул
		A	B	C	F	E	
e.panel.stand.f.1	1-фазный	155	235	18	110	80	s030001
e.panel.stand.f.3	3-фазный	195	305	22	160	140	s030002



# Модульные корпуса серии Tarel с непрозрачной дверцей польского производства

## Технические параметры и номенклатура

Наименование параметра	Корпуса пластиковые серии Tarel с непрозрачной дверцей														
	навесной	встроенный			Навесной										
Тип монтажа	навесной	встроенный			Навесной										
Количество модулей	3	5	9	13	5	9	13	18	26	37	5	13	18	26	37
Количество рядов	1				2		3		1		2		3		
Артикул	6670-103	6666-105непр	6667-109непр	6668-113непр	6661-105непр	6662-109непр	6663-113непр	6665-118непр	6664-126непр	6672-137непр	6661-205непр	6663-213непр	6665-218непр	6664-226непр	6672-237
Степень защиты	IP30	IP40	IP30		IP40						IP55				
Номинальное напряжение, В	400														
Номинальный ток встроенных аппаратов, А, не более	125														
Материал корпуса	ПВХ														





# Модульные корпуса серии Tarel с прозрачной дверцей польского производства

## Технические параметры и номенклатура

Наименование параметра	Корпуса пластиковые серии Tarel с прозрачной дверцей															
	встроенный			навесной												
Тип монтажа	встроенный			навесной												
Количество модулей	5	9	13	5	9	13	18	26	37	5	9	13	18	26	37	
Количество рядов								2	3	1					2	3
Артикул	6666-105	6667-109	6668-113	6661-105	6662-109	6663-113	6665-118	6664-126	6671-137	6661-205	6662-209	6663-213	6665-218	6664-226	6671-237	
Степень защиты	IP30			IP40						IP55						
Номинальное напряжение, В	440															
Номинальный ток встроенных аппаратов, А, не более	125															
Материал корпуса	ПВХ															





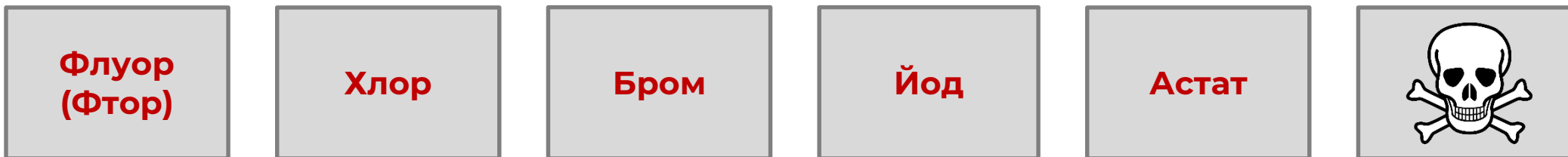
**ENEXT**  
Electrical Newest Exclusive Extended Technologies

ШКАФЫ ПЛАСТИКОВЫЕ  
УДАРОПРОЧНЫЕ IP65

## Halogen free – что значит?

**Галогены** - все галогены оказывают негативное влияние на организм человека и очень токсичны. Основное разрушающее действие галогенов на процесс жизнедеятельности человека возникает при горении.

При этом выделяются вещества, которые в виде токсического дыма опасны для человека и одновременно приводят к коррозии металлов.



**Halogen free** – термин, которым определяют отсутствие опасных галогенов в составе материала и характеризуют относительную безопасность эксплуатации изделий, изготовленных без использования этих химических элементов.



## Шкафы пластиковые ударопрочные IP65. Шкаф ударопрочный напольный

### Технические параметры и номенклатура

Наименование параметра	e.plbox.nap.500.700.245.3f.16m.8m.,blank
Артикул	CP5502
Возможность установки счетчика	3-фазный
Пломбирование отсека DIN-оборудования	предусмотрено
Степень защиты, IP	IP65
Степень защиты от механических повреждений	IK10
Номинальное напряжение, В	400
Материал	ABS-пластик
Цвет	RAL7035
Диапазон рабочих температур, °С	-25...+60
Климатическое исполнение по ГОСТ 15150	УХЛ1



## Шкафы пластиковые ударопрочные IP65. Шкафы с монтажной панелью

### Технические параметры и номенклатура

Наименование параметра	Корпуса с монтажной панелью	
Габаритные размеры, ШxВxГ, мм	От 180x240x130	До 750x1000x300
Степень защиты, IP	IP65	
Степень защиты от механических повреждений	IK10	
Тип монтажа	навесной	
Установка оборудования	на монтажную панель	
Номинальное напряжение, В	400	
Материал	ABS-пластик (для e.plbox.750.1000.300.blank - ASA-пластик)	
Цвет	RAL7035 (для e.plbox.750.1000.300.blank -RAL9011)	
Диапазон рабочих температур, °С	-25...+60 (для e.plbox.750.1000.300.blank -25...+80)	
Климатическое исполнение по ГОСТ 15150	УХЛ1	



## Шкафы пластиковые ударопрочные IP65. Шкафы с монтажной панелью

### Технические параметры и номенклатура

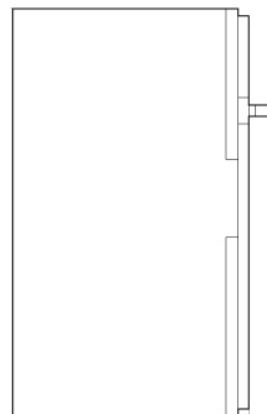
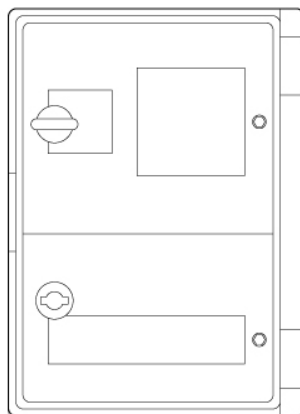
Наименование параметра	e.plbox.750.1000.300.blank
Артикул	CP5023
Степень защиты, IP	IP65
Степень защиты от механических повреждений	IK10
Номинальное напряжение, В	400
Материал	ASA-пластик
Срок службы, лет	30
Цвет	RAL7035
Диапазон рабочих температур, °С	-25...+60
Климатическое исполнение по ГОСТ 15150	УХЛ1
Повышенная устойчивость к атмосферным воздействиям	<b>да</b>



## Шкафы пластиковые ударопрочные IP65. Шкафы учетно-распределительные

### Технические параметры и номенклатура

Наименование параметра	CP5201	CP5202	CP5203	CP5204	CP5211	CP5212	CP5213	CP5214
Дверцы	непрозрачные				прозрачные			
Количество модулей	2	15	6	20	2	15	6	20
Тип счетчика	1-фазный		3-фазный		1-фазный		3-фазный	
Степень защиты, IP	IP65							
Степень защиты от механических повреждений	IK10							
Тип монтажа	навесной							
Номинальное напряжение, В	440							
Материал	ABS-пластик							
Цвет	RAL7035							
Диапазон рабочих температур, °С	-25...+60							
Климатическое исполнение по ГОСТ 15150	УХЛ1							



## Шкафы пластиковые ударопрочные IP65. Модульные с непрозрачными дверцами

### Технические параметры и номенклатура

Наименование параметра	CP5101	CP5102	CP5103	CP5107	CP5104	CP5105	CP5106
Дверцы	непрозрачные						
Количество модулей	8	18	24	45	54	60	88
Степень защиты, IP	IP65						
Степень защиты от механических повреждений	IK10						
Тип монтажа	навесной						
Номинальное напряжение, В	440						
Материал	ABS-пластик						
Цвет	RAL7035						
Диапазон рабочих температур, °С	-25...+60						
Климатическое исполнение по ГОСТ 15150	УХЛ1						





## Шкафы пластиковые ударопрочные IP65. Модульные с прозрачными дверцами

### Технические параметры и номенклатура

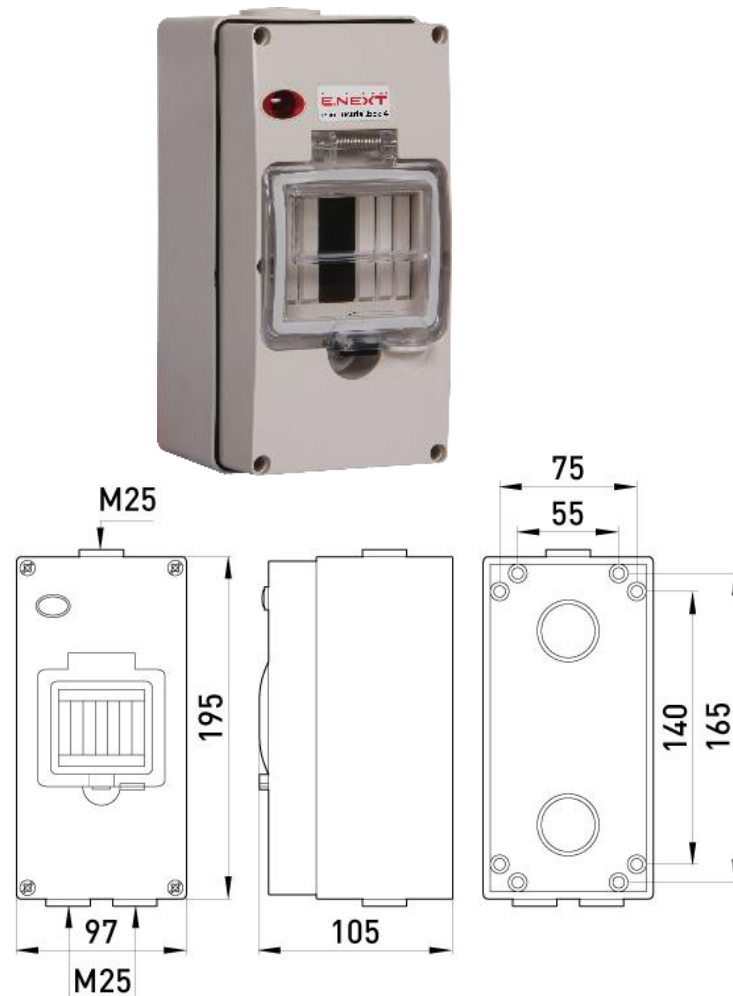
Наименование параметра	CP5111	CP5112	CP5113	CP5117	CP5114	CP5115	CP5116
Дверцы	прозрачные						
Количество модулей	8	18	24	45	54	60	88
Степень защиты, IP	IP65						
Степень защиты от механических повреждений	IK10						
Тип монтажа	навесной						
Номинальное напряжение, В	440						
Материал	ABS-пластик						
Цвет	RAL7035						
Диапазон рабочих температур, °С	-25...+60						
Климатическое исполнение по ГОСТ 15150	УХЛ1						



## Шкафы пластиковые ударопрочные IP65. Корпус распределительный e.industrial.box.4, до 4-х модулей, влагозащищенный, IP65

### Технические параметры и номенклатура

<b>Наименование параметра</b>	e.industrial.box.4
Артикул	i0600001
Степень защиты, IP	IP65
Степень защиты от механических повреждений	IK10
Номинальное напряжение, В	400
Количество модулей	4
Диапазон рабочих температур, °С	-25...+60
Климатическое исполнение по ГОСТ 15150	УХЛ1
Повышенная устойчивость к атмосферным воздействиям	да
Кабельные вводы	РЕ 2х16мм <sup>2</sup> , N 8х10мм <sup>2</sup>
Материал	поликарбонат





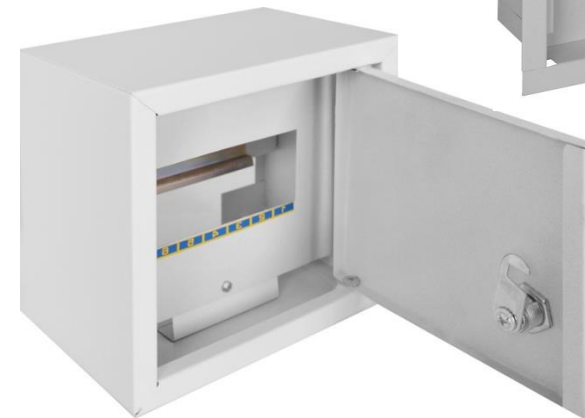
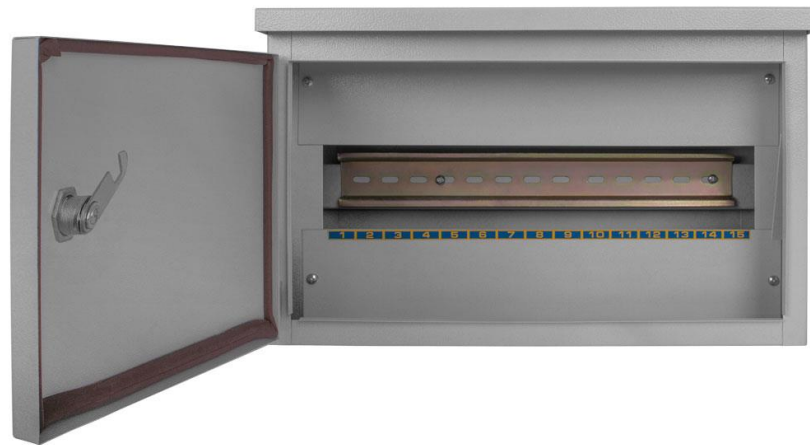
**ENEXT**  
Electrical Newest Exclusive Extended Technologies

КОРПУСА МЕТАЛЛИЧЕСКИЕ

## Корпуса металлические. Серия Stand

### Технические параметры и номенклатура

Наименование параметра	e.mbox.stand.N та W																	
	06.z	08.z	12.z	15.z	24.z	36.z	48.z	04.z	06.z	12.z	15.z	24.z						
Тип корпуса	навесной/встроенный						навесной											
Тип монтажа	навесной/встроенный						навесной											
Номинальное напряжение, В	400																	
Номинальный ток встроенных аппаратов, А, не более	125																	
Толщина металла корпуса, мм	0,5																	
Степень защиты	IP31						IP54											
Количество модульных аппаратов, устанавливаемых в корпус	6	8	12	15	24	36	48	4	6	12	15	24						
Количество рядов	1			2			3			4			1			2		
Климатическое исполнение по ГОСТ 15150	УХЛ3						У2											



## Корпуса металлические модульные. Серия PRO

### Технические параметры и номенклатура

Наименование параметра	e.mbox.pro.N та W IP31							e.mbox.pro.N IP54					
	Тип корпуса / количество модулей	12	18	24	36	48	54	72	12	24	36	48	54
Количество рядов	1		2	3	4	3	2*3	1	2	3	4	5	2*3
Тип монтажа	навесной/встроенный							навесной					
Номинальное напряжение изоляции $U_i$ , В	660												
Номинальное напряжение, В	400												
Номинальный ток встроенных аппаратов, А, не более	125												
Толщина металла корпуса, мм	0,8												
Степень защиты	IP31							IP54					
Цвет	RAL 7035												
Диапазон рабочих температур, °С	-40...+40												
Климатическое исполнение по ГОСТ 15150	УХЛ3							У2					
Производство	Украина												



## Корпуса металлические модульные. Серия Industrial

### Технические параметры и номенклатура

Наименование параметра	e.mbox.industrial.n IP55								
Тип корпуса / количество модулей. 3 МП	48.bc.gl	72.bc.gl	96.bc.gl	120.bc.gl	144.bc.gl	168.bc.gl	216.bc.gl	216.bc.gl	264.bc.gl
Тип корпуса / количество модулей. Без МП	48.gl	72.gl	96.gl	120.gl	144.gl	168.gl	216.gl	216.gl	264.gl
Тип монтажа	навесной								
Дверцы	прозрачные								
Номинальное напряжение, В	400								
Толщина металла корпуса, мм	1,2								
Степень защиты	IP55								



## Корпуса учетно распределительные. Серия Standart

### Технические параметры и номенклатура

Наименование параметра	e.mbox.stand.N та W										
	f1.0.z	f1.04.z	f1.04.z.e	f1.08.z	f1.08.z.e	f1.10.z	f1.10.z.e	f1.12.z	f1.12.z.e	f1.16.z	f1.16.z.e
Тип корпуса	f1.0.z	f1.04.z	f1.04.z.e	f1.08.z	f1.08.z.e	f1.10.z	f1.10.z.e	f1.12.z	f1.12.z.e	f1.16.z	f1.16.z.e
Электронный счетчик э/э	-	-	да	-	да	-	да	-	да	-	да
Счетчик	1-фазный										
Тип монтажа	Навесной/встроенный (N / W)										
Номинальное напряжение, В	400										
Номинальный ток встроенных аппаратов, А, не более	125										
Толщина металла корпуса, мм	0,5										
Степень защиты	IP31										
Количество модульных аппаратов, устанавливаемых в корпус	0	4	8	10	12	16					
Климатическое исполнение по ГОСТ 15150	УХЛ3						У2				

Наименование параметра	e.mbox.stand.N та W									
	f3.12.z	f3.12. z.e	f3.24.z	f3.24. z.e	f3.36.z	f3.36. z.e	f1.6.z.str	f3.22.z.str	f3.6.z. str	
Тип корпуса	f3.12.z	f3.12. z.e	f3.24.z	f3.24. z.e	f3.36.z	f3.36. z.e	f1.6.z.str	f3.22.z.str	f3.6.z. str	
Электронный счетчик э/э	-	да	-	да	-	да	-	-	-	
Счетчик	3-фазный									
Тип монтажа	навесной/встроенный (N / W)						навесной (N)			
Номинальное напряжение, В	400									
Номинальный ток встроенных аппаратов, А, не более	125									
Толщина металла корпуса, мм	0,5									
Степень защиты	IP31									
Количество модульных аппаратов, устанавливаемых в корпус	12	24	36	6	22	6				
Климатическое исполнение по ГОСТ 15150	УХЛ3						У2			



# Корпуса учетно-распределительные металлические. Серия PRO

## Технические параметры и номенклатура

Артикул	Полное наименование	Габаритные размеры, мм (В×Ш×Г)	Габаритные размеры ниши, мм (В×Ш×Г)
p0100221	Корпус учета металлический e.mbox.pro.n.f1.12 IP31 навесной под 1ф счетчик, 12 модулей	490×290×145	-
p0100222	Корпус учета металлический e.mbox.pro.n.f3.12 IP31 навесной под 3ф счетчик, 12 модулей	561×290×145	-
p0100223	Корпус учета металлический e.mbox.pro.n.f3.27 IP31 навесной под 3ф счетчик, 27 модулей	561×450×145	-
p0100228	Корпус учета металлический e.mbox.pro.w.f1.12 IP31 встроенный под 1ф счетчик, 12 модулей	480×320×170	435×275×170
p0100226	Корпус учета металлический e.mbox.pro.w.f3.12 IP31 встроен под 3ф счетчик, 12 модулей	550×320×170	505×275×170
p0100227	Корпус учета металлический e.mbox.pro.w.f3.27 IP31 встроенный под 3ф счетчик, 27 модулей	550×440×170	505×395×170
p0100224	Корпус учета металлический e.mbox.pro.n.f1.4 IP54 навесной под 1ф счетчик, 4 мод. с внутр.дверцами под опломб.	300×320×150	-
p0100225	Корпус учета металлический e.mbox.pro.n.f3.9 IP54 подвесной под 3ф счетчик, 9 мод. с внутр. дверцами под опломб..	530x290x150	-

Название параметра	Значение
Тип монтажа	навесной и встроенный
Толщина металла корпуса, мм	0,8
Цвет, RAL	7035
Тип окрашивания	порошковый
Климатическое исполнение	УХЛ3 для IP31 и У2 для IP54





# Корпуса металлические с монтажной панелью. Серия PRO

## Технические параметры и номенклатура

Наименование	Значение			
	Количество во замков	Толщина металла корпуса/двери, мм	Степень защиты	Усиление на дверь
e.mbox.pro.p.30.20.15 IP31	1	0,8/1,5	IP31	нет
e.mbox.pro.p.40.30.15 IP31				
e.mbox.pro.p.40.30.20 IP31				
e.mbox.pro.p.40.40.20 IP31				
e.mbox.pro.p.50.40.20 IP31				
e.mbox.pro.p.60.40.20 IP31				
e.mbox.pro.p.60.50.20 IP31	2	0,8/2,0	IP31	да
e.mbox.pro.p.80.65.25 IP31				
e.mbox.pro.p.100.65.30 IP31				
e.mbox.pro.p.120.80.30 IP31				
e.mbox.pro.p.140.80.30 IP31				
e.mbox.pro.p.160.80.40 IP31				
e.mbox.pro.p.30.20.15 IP54	1	0,8/1,5	IP54	нет
e.mbox.pro.p.40.30.20 IP54				
e.mbox.pro.p.40.40.20 IP54				
e.mbox.pro.p.50.40.20 IP54				
e.mbox.pro.p.60.40.20 IP54				
e.mbox.pro.p.60.50.20 IP54				
e.mbox.pro.p.80.65.25 IP54	2	0,8/2,0	IP54	да
e.mbox.pro.p.100.65.30 IP54				
e.mbox.pro.p.120.80.30 IP54				
e.mbox.pro.p.140.80.30 IP54				
e.mbox.pro.p.160.80.40 IP54				
e.mbox.pro.p.160.80.40 IP54				

Название параметра	Значение
Тип монтажа	навесной и встроенный
Толщина металла корпуса, мм	0,8
Цвет, RAL	7035
Тип окрашивания	порошковый
Климатическое исполнение	УХЛЗ для IP31 и У2 для IP54



# E.NEXT

Electrical Newest Exclusive Extended Technologies

Польша, г. Жешув (Rzeszów)  
ул. Трембецкого, 11А  
тел.: +48 (17) 250 0 800  
email: info@enext.pl

[www.enext.pl](http://www.enext.pl)

Украина, г. Вишнёвое,  
ул. Киевская, 27А, стр. В  
тел.: +38 (044) 500 9000  
факс: +38 (044) 594 3999  
email: info@enext.ua

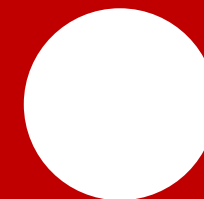
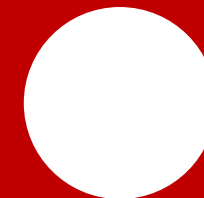
[www.enext.ua](http://www.enext.ua)

Республика Молдова, г. Кишинёв,  
Буюкань, ул. Ион Крянге, 62/4  
тел.: +373 (78) 980 777  
email: info@enext.md

[www.enext.md](http://www.enext.md)

Болгария, г. Варна,  
регион Одессос,  
ул. Родопи 11  
тел.: +359 889 280 323  
email: info@enext.bg

[www.enext.bg](http://www.enext.bg)



[www.enext.com](http://www.enext.com)